

HOKKAIDO MASYUKO

厳寒体験『冬の摩周湖』でしか
味わう事のできない北海道を満喫！



北海道・弟子屈町の全面協力で実現！ ～日本一のカルデラ・神秘の『摩周湖』訪ねる～

弟子屈弾丸モニターツアー

1泊2日

- 出発日：2014年1月25日（土曜日）
- 募集人員：先着40名様（最少催行人員20名）

■ 旅行代金
羽田空港発着／大人お一人様（2～5名1室利用）
（1名1室希望の場合は、下記旅行代金へ5,000円追加となります。）

参加条件

当旅行は、「ほっかいロード」ショップ会員様限定の旅行企画です。
会員で無い方はショップ店員までお尋ねください。
また、ツアーに関するアンケートのご協力が必須となります。

33,000円 税込

日次	行程	食事
1月25日 （土曜日）	ANA 羽田空港（12:00頃発）→（13:30頃着）釧路空港（貸切バス）＝ 鶴居・伊藤タンチョウウサクチュアリー（丹頂鶴鑑賞）＝（16:30頃） 川湯温泉（泊）【夕食：ホテルにて北海道産のジャガイモと旬の牡蠣の夕食】 ホテル（19:00出発）＝【摩周湖星空鑑賞とダイヤモンドダスト体験ツアー】＝（21:00頃着）ホテル	朝：× 昼：× 夕：○
1月26日 （日曜日）	ホテル（9:00出発）＝ ★日本一のカルデラ湖「外輪山スノーシュー」 ※スノーシュートレッキングには、スキーウェア（上下）が最適です。 参加者ご本人でご利用ください。 トレッキングと砂湯白鳥鑑賞（昼食・川湯温泉入浴付）＝ 硫黄山＝ ANA ＝＝ 釧路空港（19:00頃発）→（21:00頃着）羽田空港	朝：○ 昼：○ 夕：×

添乗員同行

食事（朝1回・昼1回・夕1回【特別メニュー】）付

体験メニュー（ナイトツアー・スノーシュートレッキング）付

■旅行代金に含まれるもの

- 往復の航空券、■ 宿泊（川湯温泉1泊）
- 食事（朝1回・昼1回・夕1回【特別メニュー】）
- 行程内移動の貸切バス代
- 体験ツアー・同行ガイド
- 1日目：摩周湖ナイトツアー
- 2日目：外輪山スノーシュートレッキングツアー（スノーシューレンタル代金）
- 添乗員諸費用

※交通機関の事情により、日程等の変更が生じる場合がございます。予めご了承ください。

冬の弟子屈を満喫するツアーポイント！

Point1 冬にしか見る事ができない、摩周湖を堪能する基調な体験！

北海道を代表する湖「摩周湖」。月明かりに浮かび上がる湖面と、澄み切った夜空に輝く星群とのコントラストは見るものを圧巻させます。

Point2 冬にしか体験できないスノーシューでピュースポットへご案内！

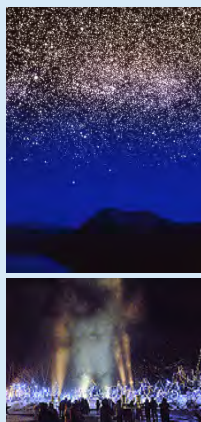
日本一のカルデラと称される屈斜路湖周辺は、夏場は笹藪で覆われ、全貌をなかなか見る事ができないが、スノーシューを履き雪の上を歩き回るトレッキングは北海道ならではの体験です！

Point3 摩周湖ブランドの甘みたっぷりの「じゃがいも」と旬の「牡蠣」を存分にご堪能！

ツアー参加者限定の特別メニューをご賞味いただきます。

Point4 北海道唯一！源泉掛け流しの川湯温泉にご宿泊

日本でも珍しい「源泉100%掛け流し宣言」をしている温泉街で、温泉を満喫していただきます。



宿泊ホテル：川湯温泉 お宿欣喜湯
（バス・トイレ付き和室利用）



摩周湖の伏流水が硫黄山の地下で熱せられ湧き出る川湯温泉は、100余年の歴史の中で療養泉として親しまれてきました。2階建て吹抜けの大浴場をどうぞお楽しみください。

■旅行参加条件

当旅行は株式会社 TAISHI が運営する地域特産品研究所「ほっかいロード」（東京都中野区新井 1-23-23 TEL:03-5942-6354）のショッピング会員様へご案内するモニターツアーです。ショッピング会員様以外の方のお申し込みは受付しておりません。詳しくは「ほっかいロード」係員までお尋ねください。

参加希望の会員様は下記内容をご確認の上、申込用紙と旅行代金をショッピング係員へお渡しください。

締め切りは 12 月 25 日を予定しておりますが、締め切り日前に予定募集人員になった場合は、期日より前に締め切りいたします。予めご了承ください。

また、参加条件として、ツアーに関してのアンケート用紙のご記入が必須条件となりますので、ご協力をお願いいたします。

■個人情報の取扱いについて

当旅行の申込書に明記していただいた個人情報は、主催である株式会社 TAISHI 及び、旅行企画・実施を行う札幌通運株式会社がお客様との連絡のために利用させていただくほか、お客様がお申し込みいただいた旅行において旅行サービスの手配及びそれらのサービスの受領のための手続きに必要な範囲で利用させていただきます。

その他、当社らは、(1) 当社ら及び当社らの提携する企業の商品やサービス、キャンペーンのご案内 (2) 旅行参加者後のご意見やご感想の提供のお願い (3) アンケートのお願い (4) 特典サービスの提供 (5) 統計資料の作成、にお客様の個人情報を利用させていただくことがあります。

⇒当社らの“ら”とは主催、共催、旅行企画・実施の法人および団体、それらのサービスの提供に関わる全ての法人、団体を指します。

【旅行に関してのお申し込み受付、お問い合わせ先】

株式会社 TAISHI 地域特産品研究所「ほっかいロード」内ショッピング会員事務局
〒165-0026 東京都中野区新井 1-23-23
電話：03-5942-6354

【営業時間：平日 12 時～20 時（土日祝日 10 時～20 時）休店日 不定休】

■主催：株式会社 TAISHI

■共催：一般社団法人中野区観光協会・弟子屈町

■旅行企画・実施：札幌通運株式会社営業本部クラブゲッツ札幌センター（観光庁長官登録旅行業第 225 号）

■お申し込み前に必ずお読みください。旅行条件(要旨) お申し込みの際には別途交付する詳細旅行条件書をお受け取りになりご確認の上、お申し込みください。

1.募集型企画旅行契約

この旅行はクラブゲッツ札幌センター(以下「当社」という)が企画・実施するもので、お客様は当社と募集型企画旅行契約(以下「旅行契約」という)を締結することになります。また、契約内容、条件は、旅行日程などコースごとの条件を説明したもの(以下「パンフレット」という)本旅行条件書、出発前にお渡しする行程のご案内及び、当社旅行業約款募集型企画旅行契約の部によります。

2.旅行契約の申込みと旅行契約成立

①所定の旅行申込書に記入し、下記の申込金を添えて申込みいただきます。申込金は旅行代金、取消料または違約金の一部として取扱います。

旅行代金(お1人様)	30,000円未満	60,000円未満	100,000円未満	100,000円以上
申込金	6,000円	12,000円	20,000円	旅行代金の20%

②当社は電話、郵便、ファクシミリ、その他の通信手段による契約の予約を受け付けます。この場合、当社が電話による契約の予約を承諾した日の翌日から起算して3日以内に申込書の提出と申込金の支払いをしていただきます。

③旅行契約は、当社とお客様との契約の成立は、当社が契約の締結を承諾し、申込金を受理した時に成立するものとします。

3.旅行代金のお支払い

旅行代金は、旅行開始日の前日から起算してさかのぼって14日前までにお支払いいただきます。尚、14日前以降にお申込された場合、申込金に全額お支払いいただきます。

4.旅行代金に含まれるもの

旅行日程に明示した運送機関の運賃、料金(注釈のない限りエコノミークラス)、宿泊費、食事代金及び消費税等諸税。(コースに含まれない交通費等の諸費用及び個人的費用は含みません)

5.取消料

旅行契約の成立後、お客様のご都合で旅行を取消される場合には、旅行代金に対してお1人につき、右記の料率で取消料をいただきます。(旅行開始日の前日から起算して)

取消日(旅行契約の解除期日)	取消料(お1人様)	取消日(旅行契約の解除期日)	取消料(お1人様)
旅行開始日前日	21日以前 無料	旅行開始日の前日	旅行代金の40%
から起算して	20日～8日前まで	旅行開始日の当日	旅行代金の50%
さかのぼって	7日～2日前	旅行開始後または無連絡不参加	旅行代金の100%

6.通信契約を希望されるお客様との旅行条件

当社は、当社が提携するクレジットカード会社(以下「提携会社」という)のカード会員(以下「会員」という)より、会員の署名なくして旅行代金や取消料等のお支払いを受けること(以下「通信契約」という)を条件に申込を受けた場合、通常の旅行条件と以下の点で異なります。(受託旅行業者により当該取扱ができない場合があります。また取扱できるカードの種類も異なります)

①通信契約のお申込に際し、会員は「カード名」、「会員番号」、「カード有効期限」等をお申し出いただきます。

②通信契約による募集型企画旅行契約は、当社が契約の締結を承諾する旨を発した時に成立するものとします。但し、当該契約において電子承諾通知を発する場合は、当該通知が旅行者に到達した時に成立するものとします。

③通信契約での「カード利用日」は、旅行代金等の支払い又は払戻しをする日をいいます。

7.旅行条件・旅行代金の基準日

この旅行条件は、2013年10月01日を基準日としています。また、旅行代金は2013年10月01日現在有効な運賃、規則を基準として算出しています。

8.個人情報の取り扱い

当社及び受託販売権に記載の受託旅行業者等(以下「販売店」という)は、旅行申込の際に算出された申込書に記載された個人情報について、お客様との連絡に利用させていただくほか、お客様がお申し込みいただいた旅行において運送、宿泊機関等(主要なものについては各コース等に記載されています)の提供するサービスの手配、及びそれらのサービスの受領のための手続きに必要な範囲でご利用させていただきます。

この他、当社及び販売店では統計資料の作成や商品、キャンペーンのご案内等に利用させていただくことがあります。尚、旅行のお申込は、お客様が上記取扱についてご同意されたものとみなします。

9.その他

①お客様のご都合による行程変更はできません。

②旅館、ホテル等において、お客様が酒類、料理、その他のサービス等を追加された場合、原則として消費税等の諸税が課せられます。

旅行企画・実施：札幌通運株式会社営業本部クラブゲッツ札幌センター
〒060-0042 北海道札幌市中央区大通西 8 丁目 2LNJ 札幌大通公園ビル 4F
観光庁長官登録旅行業第 225 号