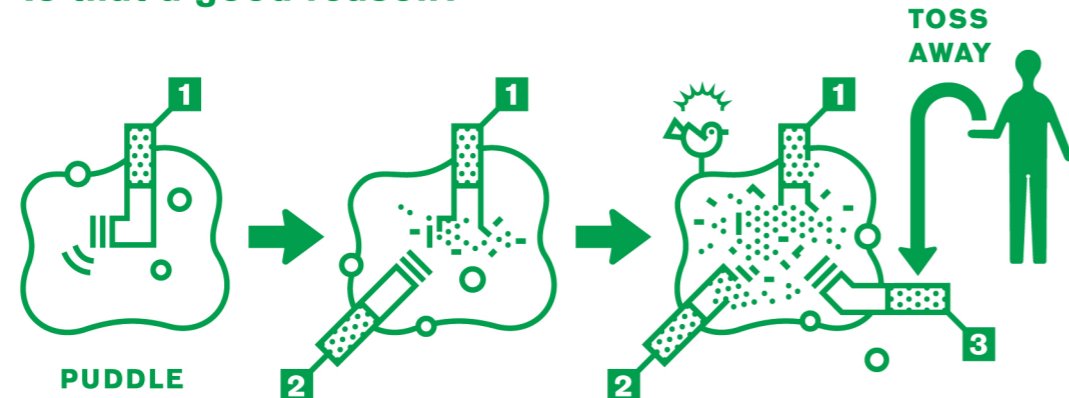


捨ててあるから捨てました。
それ、人に言えますか。

Tossing out cigarette butts
because others did?
Is that a good reason?



あなたが
気づけば
マナーは
変わる。

JTマナー



ひとの
ときを、
想う。 JT

不動産総合コンサルティング



株式会社スペース 中野区中野 4-4-11-4F TEL:03-3385-3101

たばこの歴史と森岡たばこ店

たばこは日本に伝えられ、庶民を中心に嗜好品として広く親しまれてきました。江戸時代にはキセル、たばこ入れなどの喫煙具がつけられるなど、日本独自の喫煙文化が発展しました。浮世絵・歌舞伎・落語などにも、たばこに纏わる作品が残されています。たばこの文化や近年の状況について中野区新井5丁目にある森岡たばこ店の店主 森岡和夫さんにお話を伺いました。森岡たばこ店は昭和10年ごろに店主の祖母が創業されました。その後、父親が継承され創業者の孫にあたる現店主の森岡さんがお店を継いで約20年がたっています。森岡たばこ店では、日本たばこ・外国たばこ300余銘柄、店頭の自動販売機には、約140銘柄を取り扱っています。時代の変化にともない、たばこを取り巻く文化や環境も変化しています。店主に子どもの頃のエピソードを聞いたところ当時、たばこはお歳暮の品として多く利用されていて、冬休みには化粧箱にたばこを詰めて包装するなどのお手伝いをされていたようです。父親の時代は、自動販売機での販売が主流となっていました。20歳未満の方にたばこを販売しない取り組みを行うために、自動販売機でたばこを購入する際は、20歳以上の証である「タスポカード」が必要となり、現在では窓口でたばこを購入されるお客様が増えました。

たばこ購入時に会話が生じることで、年配のお客様など店主との会話を楽しんでいる方が多く来店されています。 森岡たばこ店：東京都中野区新井5-17-13

森岡たばこ店の店主 森岡和夫さん



地域の環境を考える会を通して
行ってきた環境美化活動

森岡たばこ店 店頭風景



東京都受動喫煙防止条例制定
後の規制強化

森岡たばこ店では、喫煙者と非喫煙者が共存できる街づくりを目指した活動に協賛されていて、店頭には、地元のお寺（梅照院）の梅の紋をデザインしたオリジナル灰皿を設置しています。喫煙マナーを守っている喫煙者も沢山いますが、ポイ捨てや歩きタバコなどマナー違反をする喫煙者も存在します。こういったマナー違反がたばこのイメージを損ね規制を強化する理由の一因になってしまっています。店主は近隣の町会、商店街と賛共同で立ち上げた「松が丘・上高田・新井地区の環境を考える会」を通してゴミ拾いとティッシュ配りによる啓発活動をされています。他にも中野区の条例と齟齬が生じない範囲で街にスタンド灰皿を整備するなど喫煙できる場所を作っていく取り組みも進めてこられました。

2020年4月に改正健康増進法、東京都受動喫煙防止条例が全面施行され東京都は国よりも厳しい規制が敷かれ屋内は原則禁煙となり、喫煙場所は大幅に制限されています。その結果、飲食店など屋内で、たばこを吸える店舗は非常に限定されています。また屋外喫煙所の整備が進んでいないのが現実です。世界的にも喫煙の規制強化が進んでいますが国によって制限は異なります。例えばヨーロッパ諸国では公共施設を除く屋外の路上や飲食店のテラス席は喫煙可能になっていますが、東京都はヨーロッパの都市の様にテラス席を備えたお店が少ない傾向にあります。中野区は土地が狭いのでその傾向がより顕著です。

中野でタバコが
吸える店

きつえん

喫煙MAP



早稲田通り

中野ブロードウェイ

中野サンプラザ

中野駅南口

中野駅北口

サンモール

南口改札

1. BAR HUG
2. NAKANO DEGE
3. 座・ロケット
4. Loungebar 瑠璃
5. Bar vivre
6. Bar ILLUSIONS
7. おでんといわな骨酒「和み」
8. 花むしろ
9. MusicBar「創る
10. 喫煙カフェ Pukari
11. 馬肉食堂さくら
12. タラの丘
13. Bar Remuage
14. Bar M
15. 修静堂
16. THE HARP
17. bar moonwalk 中野北口店
18. BAR23
19. JET BAR
20. Bar スミス

中野区のたばこ税
 たばこの価格には、多くの税金（国たばこ税・都道府県たばこ税・市町村たばこ税・たばこ特別税・消費税）が含まれています。これらを合計すると税負担率は1は61.7%に達し、1箱580円のたばこは、357.6円が税金になります。
 ※1 この税率は令和3年10月1日から適用
 中野区では令和2年度18億7383万円のたばこ税が納税され貴重な財源になっています。
 たばこ税の仕組み：出典 JT ホームページ

<内訳>
 ●国たばこ税：136.04円 (23.5%)
 ●地方たばこ税：152.44円 (26.3%)
 ●都道府県たばこ税：21.4円 (3.7%)
 ●市町村たばこ税：13.04円 (2.2%)
 ●たばこ特別税：16.4円 (2.8%)
 ●消費税：52.72円 (9.1%)
 たばこの総価格
357.6円/箱 (61.7%)

店舗紹介

営 営業時間
☎ 電話番号
住 住所
休 定休日
Wi-Fi Wi-Fi の利用

中野駅周辺には喫煙所が少ないので喫煙ルールを守って楽しみましょう

※2022年8月時点での最新情報です。
営業時間や定休日は予告なく変更になる場合があります。

17 bar moonwalk 中野北口店



100種類以上のカクテルが
どれでも200円!
各種カクテル、アラカルト揃えてあり
ます。

営 18:00～翌4:00
 L.O.03:30
休 無休
☎ 03-5942-6334
住 中野区中野 5-57-4
 永嶋ビル 1F奥

13 Bar Remuage



ウイスキー・カクテル豊富に取り揃
えています。
お一人様でも、お気軽にご来店頂
けます。

営 18:00～翌2:00
 L.O.25:00
休 火曜日
☎ 03-3388-5845
住 中野区中野 5-50-3 2階

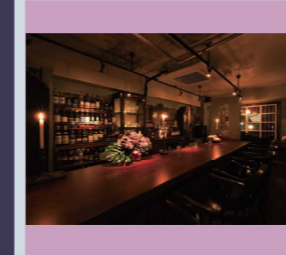
9 MusicBar「創る」



音楽とお酒好きが集うお店です。
MV リクエストが可能で、思い出の
曲から最新曲まで、あなたの好きな
音楽を80分のスクリーンを通して
映像と一緒に楽しめます!
カラオケも覗けます。

営 (平日) 19:00～翌5:00
 (日) 18:00～23:30
休 不定休
☎ 03-3387-5538
住 中野区中野
 5-46-4-2F

5 Bar vivre



ひのきの薫 Barのハイボール。
ひのきをバーナーで炙って香をつけ
ています。
1900年代のアンティーク家具に囲
まれたオーセンティックバー。
大人がゆっくりをくつろげます。

営 19:00～翌2:00
 L.O.25:30
休 無休
☎ 03-5942-5897
住 中野区中野 5-65-4
 和光ビル 2F

1 BAR HUG



落ち着いたカウンターの
カラオケバーです。

営 21:00～翌29:00
 L.O.28:30
休 日・祝
☎ 03-5942-6373
住 東京都中野区中野
 5-48-8
 ロゴス中野 2F

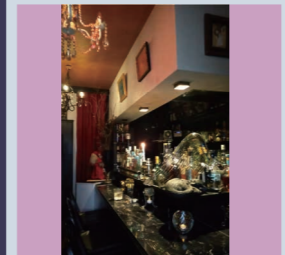
18 BAR23



熟練のバーテンダーの至福の一杯で
やすらぎのひとときを。
ウイスキー 500円～
カクテル 800円～コーヒ 500円～。

営 19:30～翌4:00
休 不定休
☎ 03-3228-2328
住 中野区中野 5-48-9
 ヘルコートビル 2F

14 Bar M



チャージ300円、
ウイスキー・カクテル 500円～。
16時オープン。
1料目前の待ち合わせ等にも気軽に
ご利用下さい。

営 16:00～翌0:00
休 水曜日
☎ -
住 中野区中野
 5-53-10
 ニューロード中野
 1F

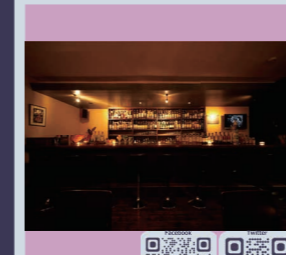
10 喫煙カフェ Pukari



全席喫煙可能店 (巻煙、パイプもOK)、
FreeWi-Fi、充電OK、フリードリンク。

営 9:00～21:00
 L.O.20:30
休 無休
☎ 03-4361-8186
住 中野区中野 5-63-5 2F

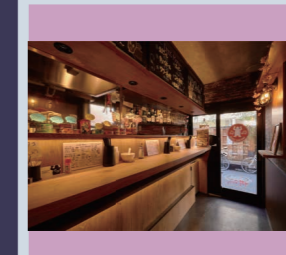
6 Bar ILLUSIONS



初めてバーに来る方も入りやすい
安心感がコンセプト。
カクテルを丁寧に作るオーセン
ティックバーです。
中野区観光資源認定イリュージョン
のナポリタンはじっくりとソースを
作るのをお時間を頂きます。

営 日～木 17:00～翌1:00
 金/土 17:00～翌2:00
休 無休
☎ 03-3384-7598
住 中野区中野
 2-12-11
 飯尾ビル B1F

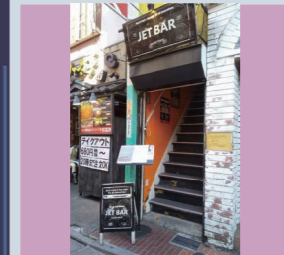
2 NAKANO DEGE



外カリ中フワのトロトロた焼き
お一人様でもお気軽に是非!

営 17:00～23:30
 L.O.23:00
休 不定休
☎ 03-6336-8331
住 中野区中野
 5-53-10

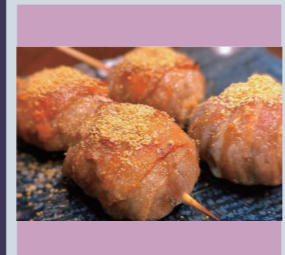
19 JET BAR



ノンジャンルの音楽好きが集まる
フレンドリーBARです!!
各種トングキ、日によって様々な
メニューがございます。
チャージ ¥500、おつまみ付き。

営 19:00～翌5:00
 L.O.04:00
休 不定休
☎ 03-5318-9494
住 中野区中野 5-54-5-2F

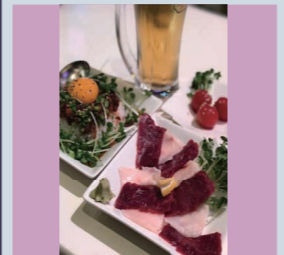
15 修静堂



各種マッシュルームチーズ巻、
職方仕込みのナポリタン。
おつまみ多めのスナック感覚で...。
お一人様でも、お仲間飲みでも。

営 17:00～翌1:00
休 日曜日
☎ 03-3387-5459
住 中野区中野 5-57-9

11 馬肉食堂さくら



貴重な純国産馬肉をリーズナブルに!
お刺身から創作料理に至るまで全て手
作りです。
著名人も足しげく通う、中野で唯一の
馬肉パラダイス!

営 18:00～翌0:00
 土曜祝 17:00～23:00
 L.O.23:00 / 土曜 22:00
休 日曜日
☎ 080-2264-0818
住 中野区中野 5-46-4 山和ビル 1F

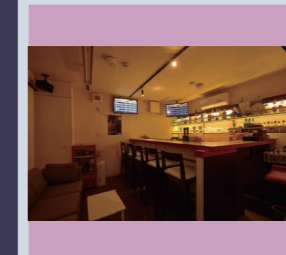
7 おでんといわな骨酒「和み」



お一人様大歓迎。
アットホームなおでん店です。
出汁が自慢のおでんと変わり種を
お楽しみください。

営 19:00～翌0:00
 L.O.23:00
休 土日祝
☎ 03-6325-5810
住 中野区中野
 5-56-12-2F

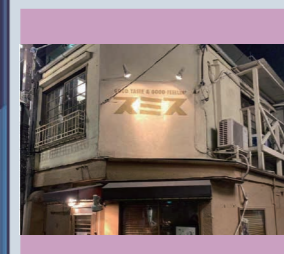
3 座・ロケット



リクエストに応じた
エンターテイメントをやっています。

営 21:00～翌5:00
 L.O.04:30
休 なし
☎ 03-5942-4922
住 中野区中野 5-53-10
 エイトワリービル 202

20 Bar スミス



平日バー営業
週末にDJイベント開催。
1階 カウンター / テーブル 10席
2階 テーブル ソファ 12席

営 19:00～
休 日曜日
☎ 03-5942-9666
住 中野区中野 5-49-2

16 THE HARP



朝まで営業。
クラフトビール 8種と
フィッシュ&チップス。

営 18:00～翌6:00
休 無休
☎ 03-5343-7990
住 中野区中野
 5-56-11
 白百合ビル B1F

12 タラの丘



のんびり営業、平和です。
生だるギネスビール、アイリッシュウ
イスキー多数。
アイリッシュシチュー、シェパースバ
イ、ギネスで煮込んだカレー

営 20:00～翌
 L.O.25:00
休 一
☎ 050-1006-4797
住 中野区中野 5-53-1

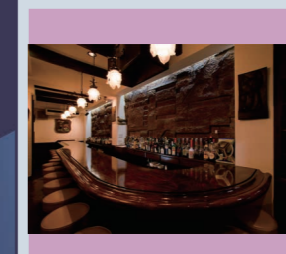
8 花むしろ



レトロ昭和なスナック
年齢層は20～70代カラオケ好きな
お客様みんなが楽しめるスナックです。
その日のままの気分でお料理を提供。
乾きものだけのお客様もいます。
食べ放題OK (実)

営 19:00～翌2:00
 L.O.25:00
休 日曜日
☎ 03-3319-5819
住 中野区中野 5-49-4

4 Loungebar 瑠璃



お酒に合わせた軽いおつまみから
食事まで多種そろえております。
落ち着いたカウンター大人の空間で日
常を忘れておくつろぎください。

営 18:00～翌3:00
 L.O.02:30
休 不定休
☎ 03-3387-7906
住 中野区新井 1-7-1 サトモビル 1F



発行者 中野区観光協会
 マップ委員会

←マップ委員会のMAPはこちらから

MAP委員会とは?

2012年6月から設立された民間団体の中野区観光協会には区内のあらゆる企
画のマップを作成する委員会があります。メンバーは全員ボランティア。予算
ゼロで企画から取材、デザインすべてを制作しています。「本当に必要な情報
を使う人に届けるため」掲載料なしのマップ作りを続けています。

【制作に関わったボランティアスタッフ】

大澤宏之・立石りお・佐藤環・平川貴之・山本真梨子
メトロポリちゃんV (イラスト)
まこ太朗 @pokemori_mako (デザイン構成)

中野区観光協会ではボランティア随時募集中!

info@nakano-kanko.com
中野区観光協会に興味のある方はアクセス!
http://www.nakano-kanko.com